

سلطنة عُمان
وزارة التربية والتعليم

جامعة السلطان قابوس
Sultan Qaboos University



مركز خدمة المجتمع والتعليم المستمر
Centre for Community Service & Continuing Education

تعليمات عامة حول اختبارات التعيين للووظائف التدريسية بوزارة التربية والتعليم

الإخوة والأخوات المترشحات لاختبار التعيين لوظيفة معلم بوزارة التربية والتعليم، إليكم جملة من التعليمات التي يجب عليكم الاسترشاد بها ومعرفتها **قبل موعد الاختبار** الخاص بكم.

مراكز الاختبار

مدرسة جوهرة عمان
للتعليم الأساسي (١٠-١٢)
ولاية خصب | محافظة مسندم

جامعة السلطان قابوس
ولاية السيب | محافظة مسقط

مجمع السلطان قابوس
للثقافة والترفيه
صلالة | محافظة ظفار

الجدول العام الموحد للاختبارات



على جميع المترشحين لاختبارات التعيين الحضور إلى مراكز الاختبار المرسلة لهم بياناتها عبر الرسائل النصية في **حسب التوقيت الزمني أدناه** لإجراء الاختبارات التحريرية، وذلك حسب التخصصات والتواريخ الموضحة في الجدول:

م	التخصص	تاريخ الاختبار التحريري	التوقيت الزمني
١	تقنية المعلومات	١٦ مارس ٢٠٢٣م	١:٣٠ ظهراً
٢	المهارات الموسيقية	١٧ مارس ٢٠٢٣م	٨:٣٠ صباحاً
٣	الرياضة مدرسية		
٤	الفنون التشكيلية		
٥	التربية الإسلامية		
٦	الفيزياء		
٧	الرياضيات		
٨	الأحياء		
٩	الكيمياء		
١٠	التاريخ		
١١	الجغرافيا		
١٢	التربية الخاصة	١٨ مارس ٢٠٢٣م	١:٣٠ ظهراً
١٣	المجال الثاني		
١٤	اللغة العربية		
١٥	اللغة الإنجليزية	١٨ مارس ٢٠٢٣م	٨:٣٠ صباحاً
١٦	المجال الأول		١:٣٠ ظهراً

أما بالنسبة للتخصصات التي تتطلب اختباراً عملياً، فستكون الاختبارات العملية حسب التفاصيل الآتية:

م	التخصص	تاريخ الاختبار العملي	التوقيت	المركز	مكان الاختبار	ملاحظة
١	مهارات موسيقية (ذكور وإناث)	١٧ مارس ٢٠٢٣م	بعد الانتهاء من الاختبار التحريري	جامعة السلطان قابوس	كلية الآداب والعلوم الاجتماعية - قسم الموسيقى	يفضل للمترشحين اصطحاب آلاتهم الموسيقية للتدريب ولتأدية الاختبار
٢	فنون تشكيلية (ذكور وإناث)	١٧ مارس ٢٠٢٣م	بعد الانتهاء من الاختبار التحريري	جامعة السلطان قابوس	سوف يتم إرسال رسالة نصية لاحقاً	سيتم توفير الأدوات اللازمة لتأدية الاختبار.
٣	رياضة مدرسية (ذكور وإناث)	١٧ مارس ٢٠٢٣م	بعد الانتهاء من الاختبار التحريري	جامعة السلطان قابوس	سوف يتم إرسال رسالة نصية لاحقاً	ضرورة إحضار التقرير الطبي والزي الرياضي الخاص لكل مترشحة



تم بناء الاختبارات وفقا للمعايير الدولية والمحاور التخصصية، ومواءمتها مع مستويات التفكير المعرفية.

يمكن الوصول للقائمة التفصيلية للمعايير الدولية عبر الوصلة

INTASC_Learning_Progressions_for__2013/12-2017/https://ccsso.org/sites/default/files
Teachers.pdf



سيتم تأدية كل الاختبارات التحريرية إلكترونيا (وليس ورقيا) من خلال أجهزة الحواسيب الآلية في مراكز وقاعات الاختبارات المحددة أعلاه.

بيانات الدخول للنظام / على كل مرشح استخدام البيانات الآتية لأداء الإختبار:

أ) اسم المستخدم: عبارة عن كتابة الرمز (H) يتبعه الرقم المدني .
ب) الرقم السري : عبارة عن آخر أربعة أرقام من الرقم المدني.

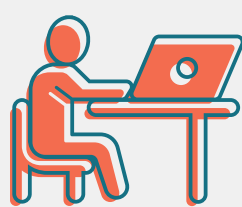
مثال:

إذا كان الرقم المدني للمرشح 12345678

اسم المستخدم : H12345678 الرقم السري : 5678

تنبيهات مهمة:

- 1- لا يسمح الدخول للاختبار بدون البطاقة الشخصية.
- 2- لا يمكن الدخول الى النظام قبل الوقت المحدد حسب جدول الاختبارات المعتمد لكل تخصص.
- 3- يسمح لك محاولة واحدة لأداء الاختبار فقط وفي جهاز واحد.
- 4- تجنب مشاركة بيانات الدخول الخاصة بك مع الآخرين حتى لا يتم حجب دخولك للنظام.



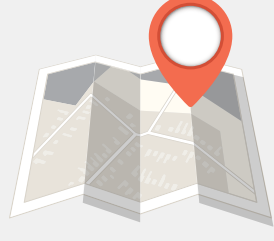
مكان ورقم المقعد

لمعرفة بيانات موقع الاختبار ورقم المقعد الخاص بك اضغط على الرابط أدناه:

https://ccsce-squ.com/Search_for_set_New.aspx

يرجى متابعة الوصلة بشكل يومي في حالة وجود تحديثات حول

رقم المقعد او موقع الاختبار



مواقع الإختبارات باستخدام ([GoogleMap](#))

٥

[المواقع للاختبارات بجامعة السلطان قابوس - محافظة مسقط](#)

https://maps.google.com/?q=23.592422,58.168510	مختبرات كلية العلوم
https://maps.google.com/?q=23.592201,58.170998	مختبرات كلية الهندسة
https://maps.google.com/?q=23.590231,58.163715	مختبرات المبنى E
https://maps.google.com/?q=23.591967,58.164272	مختبرات المبنى F
https://maps.google.com/?q=23.589674,58.163177	مختبرات كلية الاقتصاد والعلوم السياسية
https://maps.google.com/?q=23.589998,58.175552	مختبرات كلية الحقوق
https://maps.google.com/?q=23.586418,58.171722	مختبرات كلية التمريض
https://maps.app.goo.gl/zPG2D7CsHxFrYSLs5	مختبرات كلية الطب
https://goo.gl/maps/KESHyy4PhMdeFDvG6	مختبرات كلية الزراعة
https://goo.gl/maps/ogYj9MhUiaVm5Vfr9	مختبرات الدراسات التحضيرية
https://goo.gl/maps/isp5cpkXkdPnZQcG9	مختبرات كلية الآداب والعلوم الاجتماعية
https://goo.gl/maps/UQ5pKYwueji2PjCL9	مختبرات كلية التربية



يجب اصطحاب أصل البطاقة الشخصية (أو أصل جواز السفر)؛ حيث لن يسمح بدخول قاعة الاختبار إلا بعد التأكد من هوية كل مترشح ورد اسمه في الإعلان.

٦



يمنع منعاً باتاً إدخال أي أغراض شخصية داخل قاعات الاختبار مثل (الهاتف المحمول أو حقيبة اليد).

٧

يجب على جميع المترشحين لشغل وظيفة معلم رياضة مدرسية إحضار الآتي:

٨



التقرير الطبي المعتمد
من وزارة الصحة

ويمكن للمترشحين للوظيفة سحب نموذج
الفحص الطبي من خلال البوابة التعليمية من موقع
الوزارة على الرابط

www.moe.gov.om

ولن يتم إجراء الاختبار العملي لأي مترشح، في حال
عدم إحضار التقرير الطبي أو اتضح أنه غير لائقاً صحياً



الزي الرياضي الخاص بهم
لاستخدامه في الاختبار العملي،
ولن يتم إجراء الاختبار بدونه.



يفضل للمترشحين لوظيفة معلم مهارات موسيقية
اصطحاب آلاتهم الموسيقية للتدرب وتأدية الاختبار
العملي باستخدامها.

٩



يمكن للمترشحين لوظيفة معلم رياضيات أو فيزياء أو كيمياء
استخدام الآلة الحاسبة العلمية، ولن يسمح باستخدام
أية أجهزة أخرى محمولة للقيام بالعمليات الحسابية، مع
التنويه على أنه لن يتم السماح باستخدام الآلة الحاسبة
العلمية المتطورة التي تحتوى على المفاتيح **calc** أو **solve**
أو تلك التي تقوم برسم الدوال وحساب التفاضل والتكامل

١٠

راجين للجميع التوفيق والنجاح